

MAQUILLAGE PERMANENT INITIATION 3 ZONES

SOURCILS, YEUX & LEVRES



Durée et horaires de la formation

Matin : 9h-12h30

Pause-déjeuner : 12h30-13h30

Après-midi : 13h30-17h00



Durée totale : 35h Soit 5 jours de formation

Présentation synthétique

Cette offre de formation a été construite pour répondre aux exigences de cet environnement visant à vous professionnaliser dans le métier de praticienne en maquillage permanent selon une éthique, compétences et qualifications professionnelles.

Identifier les différentes étapes du maquillage permanent.
Maîtriser les fondamentaux de la prestation
Acquérir une méthode efficace.

Acquérir les savoir-faire et savoir être de base pour démarrer sereinement dans un métier dont la montée est fulgurante de popularité, armé des principaux outils juridiques et techniques propres à cette profession, maîtriser les principaux outils juridiques de la profession (Assurance, formulaire de consentement...)

Effectif par session :
Formation groupe.
Min. 3 personnes
max 4 personnes



Public et prérequis

- Tout public-demandeurs d'emploi en projet de reconversion
- Accessible aux personnes en situation de handicap.



Organisme de formation certifié & référençable auprès des financeurs

La formation hygiène et salubrité est obligatoire par arrêté du 12 décembre 2008 pris pour application de l'article R.1311-3 du code de santé publique. (Décret n° 2008-149) Relatif à la formation des personnes qui mettent en œuvre des techniques de tatouage par effraction cutanée et perçage.

Objectifs pédagogiques

A l'issue de la formation, les stagiaires seront capables de se professionnaliser dans le métier selon une éthique, compétences et qualifications professionnelles et identifier les différentes étapes.

Objectif pédagogique global et partiels :



MÉTHODE PARTICIPATIVE

- Initier les stagiaires à savoir découvrir le client, de l'accueillir et de présenter sa prestation
- Création de scénario et mises en situation
- Création de scénario et mises en situation avec modèles
- Pratique des différentes techniques sur latex et modèles

A l'issue de la formation, le stagiaire sera capable de :

- Suivre les instructions
- Être autonome dans le conseil et information du client
- Appréhender les particularités des techniques propres à la profession
- Savoir utiliser l'appareil, le matériel
- Obtenir un ou plusieurs RDV de qualité
- Montrer et valoriser son professionnalisme.
- Identifier les points forts et faibles, travailler chaque axe d'amélioration et renforcer son savoir faire

A l'issue des modules le stagiaire sera capable de :

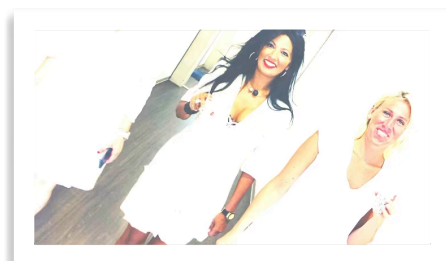
- Restructurer et dessiner les sourcils, les yeux et la bouche
- Maîtrise de la colorimétrie, des pigments, des appareils, de la législation au maquillage permanent
- D'obtenir un ou plusieurs rendez-vous de qualité

- Augmenter sa notoriété personnelle
- Identifier les points forts et faibles, afin de travailler chaque axe d'amélioration et renforcer son savoir-faire.

Validation des acquis : QCM

Méthodes et techniques pédagogiques

- Savoir découvrir le client
- Adapter son argumentaire en fonction de la typologie du client
- Être autonome dans l'accompagnement, le conseil, bien appréhender les particularités des techniques propres au maquillage permanent 3 zones.



Méthode démonstrative :

- Cibler et évaluer le degré de compréhension de chaque stagiaire
- Reformuler à l'issue de chaque mise en situation.
- Simulation
- Accueil, prise de contact
- Questionnement et reformulation

Moyens pédagogiques :

Un QCM technique est réalisé, jeux de rôles, exercices théorique appuyés sur des cas précis, simulation et débriefing

1.Moyens pédagogiques et techniques mis en œuvre spécifiques aux séquences de FOAD

- ♦ **Compétences et qualifications des personnes chargées d'assister le stagiaire :** Les stagiaires sont formés par Madame EL MANSOURI, CYNTHIA GARCIA, formatrices titulaire de certifications et de diplôme esthétique formatrices consultant et conceptrice de formation depuis 13 ans
- ♦ **Modalités techniques selon lesquelles les stagiaires sont accompagnés ou assistés :** Après avoir détaillé l'ensemble des modules de la formation, les stagiaires devront travailler sur les exercices remis par la formatrice. La formatrice contrôlera de façon individuelle les pièces que les stagiaires présenteront lors de du corrigé.
- ♦ **Modalités techniques dont le formateur dispose pour contacter ces personnes :** la formation sera donnée via la plateforme ZOOM, en cas d'impossibilité technique de cette plateforme, la formation pourra être suivie par téléphone en cas de rupture de connexion Internet.
- ♦ Le temps de travail estimé hors connexion sera de 30% soit 10 heures environs. Les documents créés ou mise à jour par la stagiaire, seront contrôlés par la formatrice et si besoin une correction sera faite en visioconférence. Après le temps de formation, les stagiaires pourront contacter la formatrice jusqu'à l'obtention de la certification.

Modalités de formation en FAOD (formation à distance)

- ♦ La formation pourra être suivie via la plateforme ZOOM, La formatrice vous indiquera sur quel support la formation sera dispensée.

- ♦ Pouvoir suivre cette action de formation dans de bonne condition, une simple connexion à l'Internet et une webcam seront nécessaire.
- ♦ En cas de souci de connexion, le formateur sera disponible via le numéro de téléphone indiqué dans votre convocation.
- ♦ Evaluation continue pendant la formation à travers de nombreux exercices pratiques à réaliser en ligne avec un corrigé fait par la formatrice.
- ♦ Durant la formation la formatrice complètera votre fiche d'acquisition des compétences qui sera à votre disposition sur simple demande auprès de formation centre delta-infini
- ♦ En fin de formation le stagiaire devra remplir et renvoyer la feuille d'émargement et l'évaluation à chaud de la formation.

Ressources pédagogiques

- Support de cours
- Programme type
- Fiche pratique
- Cas pratique de construction d'un argumentaire et traitement des objections.
- Démonstration par la formatrice

Moyens techniques

- Vidéo-projecteur
- Ordinateur connecté à internet
- Support/livret remis à chaque stagiaire
- Matériel mis à disposition pour chaque stagiaire
- Paperboard

Modalités d'évaluation en amont

Questionnaire évaluation à froid

Coût Pédagogique HT par stagiaires

1900,00 H.T

Lieux

246 rue des canesteu
13300
Salon de Provence

Le formateur / La formatrice :

Nos formatrices expérimentées de plus de 15 ans en esthétique, sérieuses et motivées pour vous encadrer et apprendre le contenu de ce métier et ses techniques. Sabrina Merad, Cynthia Garcia et Samira El Mansouri, esthéticienne et formatrice en maquillage permanent. Chaque formateurs / formatrices est qualifié et expérimenté dans son domaine.

Dispositifs d'évaluation pendant la formation

- Identification des réussites
- Groupe de travail et rédaction d'engagements et d'objectifs.
- Rappel des obligations légales, des connaissances,
- Identification des loupés.

Dispositifs d'évaluation après la formation

- Rappel sur l'expérience des jours de la formation
- Rappel des points importants révélés sur la première journée
- Analyse du QCM, validation des questions réponses ensemble.
- L'évaluation se terminera avec un petit moment de jeu sous forme de mise en situation

Validation des acquis : QCM

Sanction :

En application de l'article L.6353-1 du code de travail, une attestation mentionnant les objectifs, la nature et la durée de l'action et les résultats de l'évaluation des acquis de la formation sera remise au stagiaire à l'issue de la formation.

Remise de l'attestation de suivi et d'assiduité
Signature feuille d'émargement des stagiaires par demi-journée

JOUR 1- 9H-12H30

IDENTIFIER LES BESOINS EN FORMATION DE CHAQUE STAGIAIRE :

Présentation formatrice et stagiaires
Présentation du programme de formation
La découverte clients
La création de l'entreprise
Définition et traitement des objections
Traitements des appels téléphoniques
La Prospections
Analyse des demandes clients
Rappel sur le protocole et règles d'hygiène
Préparation du poste de travail
Législation au maquillage permanent
Les étapes à respecter
Différencier les appareils
Les contre-indications

DÉCOUVERTE :

Identifier les différentes étapes de la formation
Création d'entreprise (statut)
Comment obtenir un RDV

Maîtriser les fondamentaux de la prestation
Acquérir une méthode efficace.
Adapter son argumentaire en fonction de la typologie du client.

Déroulement des COURS DE (8 UNITÉS)

ITINÉRAIRE PEDAGOGIQUE

Itinéraire pédagogique
Programme formation 5 jours

JOUR 1
Matin : 9H00 À 17H00

JOUR 1 - 9H00-12H30

DÉROULEMENT COURS 1 THÉORIE

JOUR 1

JOUR 1 - 13H35-17H00

LES SOURCILS MATÉRIEL ET DESSIN - COURS 2

- Définition
- Durée de la prestation
- Les retouches
- La cicatrisation
- Les pigments
- Le nuancier
- La colorimétrie
- Réglementations hygiènes
- Les contre-indications

Définition

La peau

Le stylo électrique

Les aiguilles

Entrainement

DÉMONSTRATION MAQUILLAGE PERMANENT - COURS 3

Préparation de la peau

Dessin des sourcils

Épilation

Pigmentations nombres de passages

Pigmentation

Réalisation sur peaux synthétiques

Entraînement sur modèle

JOURS 2 - 09H00-12H30

Pratique sur modèle

Travail en binôme

QCM

JOUR 2 - 13H30-17H00

EYE-LINER MAQUILLAGE PERMANENT THÉORIE COURS 4 - JOUR 2

=> =>=>=>=>=>=>=>=>=>

JOUR 3 - 09h00-12h30

EYE-LINER DÉMONSTRATION COURS 5 - JOUR 3

-Nettoyer la zone

-Désinfecter

- Passages inférieure
- Passages supérieur
- Virgules
- Entraînement
- Pratique sur modèle
- Débriefing
- Validation des acquis QCM

JOURS 3 - 13H30-17H00

DÉMONSTRATION EYE LINER COURS 6

- Travail sur peau en latex
- Entraînement sur modèle
- Débriefing
- Validation des acquis

JOUR 4 - 13H30 – 17H00

JOUR 4 09H00-12H30

MAQUILLAGE PERMANENT LÈVRES COURS 7- JOUR 4 :

Cours théorique :

- Les aiguilles présentation
- Durée d'une séance
- Retouches
- Réglementations
- Pigments
- Consommables
- Santé qualité
- Anatomie des lèvres
- Indication
- consentement
- QCM
- Travaillera en binôme
- Pratique sur modèle

LES PIGMENTS

- Définition
- Les composants
- Les pigments
- Pratique sur modèle
- Débriefing

DÉMONSTRATION MAQUILLAGE LÈVRES

- Nettoyage de la peau
- Gommage
- Désinfecter
- Passages contour lèvres
- Passages dégradé
- Entraînement
- Pratique sur peau
- QCM

JOUR 5 - 09H00-17H



- Pratique sur modèle
- Compte rendu débriefing
- Rappel sur Mise en situation*
- Validation des acquis
- Rappel sur la gestion administrative*
- Rappel sur la prospection*
- Remise feuille d'émargement
- Remise des attestations de formation
- Remise du certificat valant attestation

MISE EN SITUATION* :

Simulation et mise en situation

Accueil prise de contact

L'écoute active : Questionnement et reformulation

Dispositif d'évaluation pendant la formation

L'évaluation sur questionnement et des mises en situation

Validation des acquis : QCM