

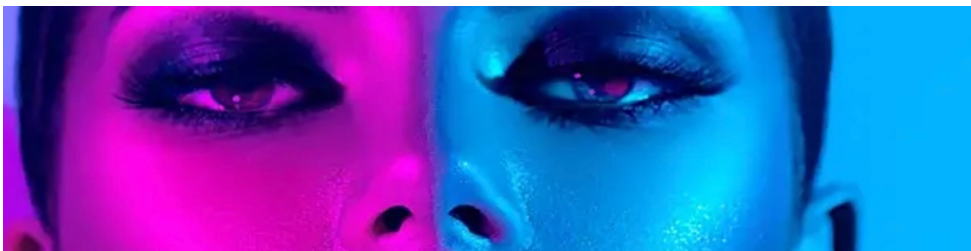
Important

A lire

Notre charte Modèle

PAR FORMATION CENTRE DELTA-INFINI

1 SUR 6



FORMATION CENTRE DELTA - INFINI

04 90 73 14 85

2 SUR 6

© DELTA INFINI

Devenir Modèle pour nos Élèves en Formation

Au sein de nos formations, nous croyons fermement qu'il est essentiel d'apprendre en conditions réelles, face à de vraies clientes, avec leurs exigences et leurs différences. C'est pourquoi nous vous proposons de devenir modèles pour nos élèves

en stage de formation, leur permettant ainsi de pratiquer les techniques esthétiques en situation réelle.

Chaque session de formation est encadrée en permanence par un formateur, qui passe de poste en poste pour s'assurer que toutes les procédures sont appliquées conformément aux protocoles établis. Nous demandons à chaque modèle de garder à l'esprit que les prestations sont réalisées par des stagiaires en cours d'apprentissage, et que votre inscription en tant que modèle au CENTRE DELTA-INFINI ne correspond pas à une réservation auprès d'une technicienne expérimentée, nous rappelons que les prestations seront faites aussi bien que par une esthéticienne mais avec un peu plus de temps !

Votre participation financière est obligatoire. Cette opportunité vous permet de bénéficier de soins esthétiques à des tarifs très accessibles tout en contribuant à la formation de nos élèves. Veuillez noter qu'aucun remboursement ni compensation ne seront effectués à l'issue de votre rendez-vous.

Nous vous demandons de faire preuve de patience et de bienveillance envers nos élèves. Votre collaboration est essentielle pour leur apprentissage et leur progression.

Conditions pour être Modèle

- **Ponctualité** : Soyez ponctuel lors de votre arrivée et contactez-nous si vous avez des difficultés à nous trouver.
- **Annulation** : Signalez toute annulation à l'avance, sinon vous ne pourrez plus devenir modèle pour nos élèves.
- **Attitude** : Adoptez une attitude agréable et respectueuse envers l'équipe pédagogique et les stagiaires.
- **Enfants et Véhicules** : Ne venez pas avec vos enfants, vos vélos électriques ou vos trottinettes (un garage à vélos est disponible à l'extérieur et non dans le bâtiment). Ne venez pas avec vos animaux de compagnie.
- **Accompagnateurs** : Ne venez pas avec un accompagnateur, il ne sera pas autorisé à entrer.
- **Hygiène** : Faites preuve d'une bonne hygiène personnelle.
- **Pathologies** : Signalez toute pathologie à l'élève ou au formateur.
- **Incapacité à Venir** : Si vous êtes dans l'incapacité de venir, informez-nous au plus vite. Toute absence non signalée entraînera automatiquement une radiation.

L'équipe DELTA-INFINI se réserve le droit de refuser un modèle qui ne respecterait pas les points cités ci-dessus.

Inscription en tant que Modèle

Pour vous inscrire en tant que modèle, cliquez ci-dessous pour devenir membre et recevoir toutes les informations sur les places ouvertes pour nos prestations en esthétique. Il vous suffit de joindre votre demande en cliquant sur inscription. Vous recevrez des emails mentionnant les sessions ouvertes, et il vous faudra réserver par SMS en mentionnant votre nom, prénom, et choix de la prestation. Les créneaux horaires disponibles sont de 10h à 17h30 selon les prestations.

Nous n'enregistrons aucune demande faite en dehors de ces horaires en tant que modèle. Si une réservation est effectuée en dehors des sessions de stage, le tarif normal des prestations sera appliqué. Voici le lien vers les tarifs des prestations réalisées par nos esthéticiennes expérimentées.

Merci pour votre compréhension et votre soutien.

Cordialement,

L'équipe du Centre Delta-Infini

[Formation centre Delta Infini 246 rue des canesteu 13300 salon de Provence](#)